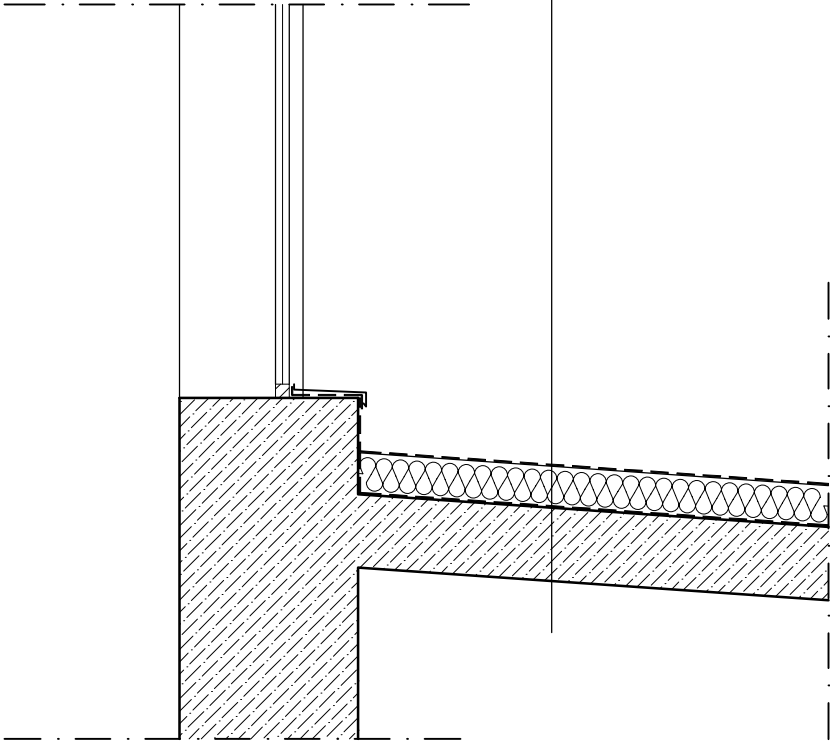
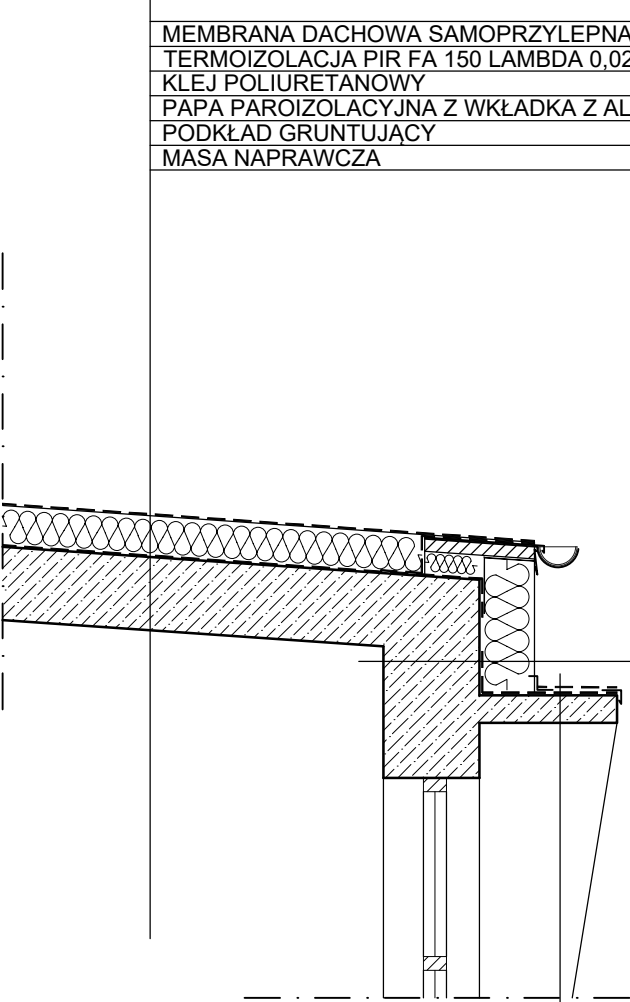


BUDYNEK HALI GŁÓWNEJ / DETAL
SKALA 1:25



MEMBRANA DACHOWA SAMOPRZYLEPNA
TERMOIZOLACJA PIR FA 150 LAMBDA 0,022
KLEJ POLIURETANOWY
PAPA PAROIZOLACYJNA Z WKŁADKA Z ALUMINIUM MIN. SD 1500M
PODKŁAD GRUNTUJĄCY
MASA NAPRAWCZA



MEMBRANA DACHOWA SAMOPRZYLEPNA
TERMOIZOLACJA PIR FA 150 LAMBDA 0,022
KLEJ POLIURETANOWY
PAPA PAROIZOLACYJNA Z WKŁADKA Z ALUMINIUM MIN. SD 1500M
PODKŁAD GRUNTUJĄCY
MASA NAPRAWCZA

WYPRAWA TYNKARSKA
PŁYTA STYROPIANOWA GR. 200, LAMBDA 0,038
W TECHNICIE LEKKIEJ - MOKREJ
HYDROIZOLACJA POWŁOKOWA
ISTNIEJĄCA ŚCIANA

DETAL 7

IZOLACJA
OBRÓBKA BLACHARSKA
HYDROIZOLACJA POWŁOKOWA
ISTNIEJĄCY PAS NADOKIENNY

- UWAGI:
- NA ETAPIE WYKONAWCZYM WSZYSTKIE PRACE NALEŻY WYKONYWAĆ ZGODNIE ZE SZTUKĄ BUDOWLANĄ ORAZ PRZEPISAMI BUDOWLANYMI
 - W SPRAWACH NIE OKREŚLONYCH DOKUMENTACJĄ OBOWIAZUJĄ:
 - ROZPORZĄDZENIE MINISTRA INFRASTRUKTURY Z DNIA 12 KWIEŚNIA 2012R., ZE ZMIANAMI, W SPRAWIE WARUNKÓW TECHNICZNYCH, JAKIM POWINNY ODPOWIADĄC BUDYNKI I ICH USYTUOWANIE
 - PRAWO BUDOWLANE
 - WARUNKI TECHNICZNE WYKONYWANIA I ODBIORU ROBÓT BUDOWLANO - MONTAŻOWYCH
 - NORMY POLSKIEGO KOMITETU NORMALIZACYJNEGO (P.K.N.)
 - INSTRUKCJE, WYTYCZNE I WARUNKI TECHNICZNE PRODUCENTÓW I DOSTAWCÓW MATERIAŁÓW BUDOWLANO - INSTALACYJNYCH
 - PRZEPISY TECHNICZNE INSTYTUCJI KONTROLUJĄCYCH JAKOŚĆ MATERIAŁÓW I WYKONYWANYCH ROBÓT
 - W FAZIE WYKONAWCZEJ WSZYSTKIE WYMIARY PRZED ROZPOCZĘCIEM ROBÓT I ZAMÓWIENIEM MATERIAŁÓW WYMAGAJĄ SPRAWDZENIA NA BUDOWIE, W RAZIE ROZBIEŻNOŚCI SKONTAKTOWAĆ SIĘ Z PROJEKTANTEM
 - ZMIANY I ODSZTĘPSTWA OD PROJEKTU W FAZIE WYKONAWCZEJ WYMAGAJĄ UZGODNIENIA Z PROJEKTANTEM
 - RYSUNEK NALEŻY ROZPATRYWAĆ RÓWNOLEGLE Z CZĘŚCIĄ OPISOWĄ ORAZ PROJEKTAMI BRANŻOWYMI I W RAZIE ROZBIEŻNOŚCI SKONTAKTOWAĆ SIĘ Z PROJEKTANTEM

artside architektki
58-500 Jelenia Góra, ul. Groszowa 10/4 e-mail: biuro@artside.pl / tel. 604 683 020

OBIEKT				
BUDYNEK HALI				
NR DZIAŁKI		JEDNOSTKA EWIDENCYJNA		OBRĘB
77/1		026101_1, JELENIA GÓRA		0021, JELENIA GÓRA 4
INWESTOR				
MIEJSKI ZAKŁAD KOMUNIKACJI SPÓŁKA Z O.O. UL. WOLNOŚCI 145, 58-500 JELENIA GÓRA				
PROJEKTANT OPRACOWALI	mgr inż. arch. Radosław Wróblewski arch. Andrzej Kozioł / arch. Ewa Tyde-Kozioł / arch. Piotr Dąbrus		upr. 539/01/DUW	
SPRAWDZAJĄCY	mgr inż. arch. Monika Bartkowiak		upr. 88/DSOKK/2021	
STADIUM	BRANŻA	SKALA	REWIZJA	DATA
PT	ARCHITEKTURA	1:25	-	28.11.2025
RYSUNEK				NR
DETAL 7				AD/7